



Informationsveranstaltung Wahlpflichtfächer

Do, 23. März 2023



Wahlpflichtfächer- Allgemein

viertes HAUPTFACH mit 4 Stunden

zum Ausgleich von unter "ausreichend" liegenden Noten in den Hauptfächern De, En, Ma
zählt aber im negativen Fall "nur" wie ein Nebenfach

aufgeteilt in einen

- verpflichtenden Bereich (2h)
- schuleigenen Bereich (2h)



Themenübergreifend:



Aspekte Informatorische
Bildung

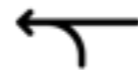
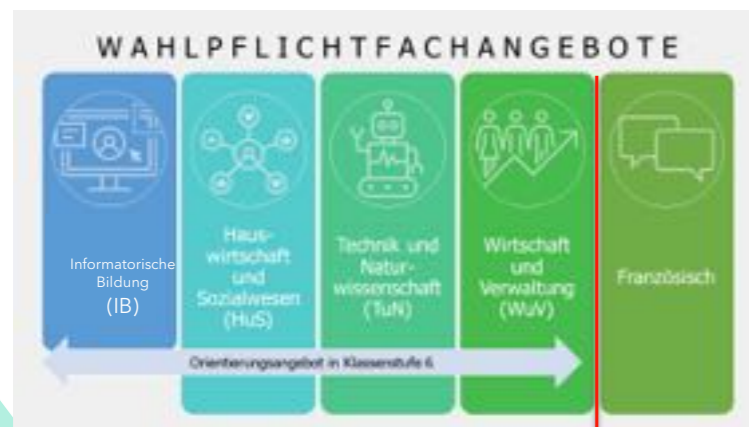
Aspekte der Berufsorientierung



Verpflichtende Wahlpflichtfächer

Beginn der WPF's im 6. Schuljahr

Orientierungsangebot Kl. 6



oder
FRANZÖSISCH
(4 Stunden)



Verpflichtende Wahlpflichtfächer

Auswahl ab Klasse 6 zwischen



- ✓ Wirtschaft und Verwaltung (WuV)
- ✓ Technik und Naturwissenschaft (TuN)
- ✓ Hauswirtschaft und Soziales (HuS)

Wahl verbindlich für 3 bzw. 4 Jahre

kombiniert mit der Vermittlung
von Grundlagen der EDV

(EDV-Führerschein, Tastenschreibkurs, Medienkompetenz)





Die richtige Wahl

- **Beratungsgespräche** ab Klasse 6
- Schnupperstunden
- **WahloMAT** für Wahlpflichtfächer & WPF Broschüre
- gemeinsame Auswahl mit den Eltern



Schuleigene Wahlpflichtfächer

...weiteres Hauptfach ab Klasse 7

WPF Hauptfach	Musik	Berufsorientierung	Kunst und Technik	Sport und Gesundheit	Sozialpädagogik	EDV
Wählbar ab	Kl. 7 + 8	Kl. 7 + 8	Kl. 7-9	Kl. 7-9	Ab Kl. 9	Ab Kl. 9



Schuleigene Wahlpflichtfächer

Auswahl für das 7. und 8. Schuljahr

- ✓ Kunst und Technik
- ✓ Sport und Gesundheit
- ✓ Berufsorientierung
- ✓ Musik

Auswahl für das 9. Schuljahr

- ✓ Kunst und Technik
- ✓ Sport und Gesundheit
- ✓ Sozialpädagogik
- ✓ EDV

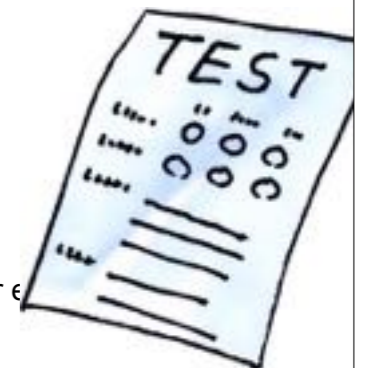
- > In Kombination mit einem verpflichtenden WPF
- > 2 Std. pro Woche



Leistungen im Wahlpflichtfach

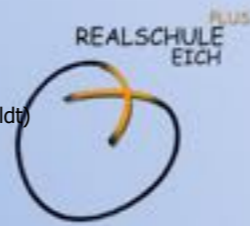
Jede Leistungsfeststellung bezieht sich auf die im Unterricht erworbenen Kompetenzen (mündlich, schriftlich, praktisch):

- Schriftliche Arbeiten (Klassenarbeiten, eine Arbeit pro Halbjahr),
- Beiträge zum Unterricht (Mitarbeit),
- Praktische Übungen (Planung, Konstruktion, Fertigung, Experiment im projektorientierten Unterricht),
- Präsentationen (Referate/Präsentationen theoretischer Fachgebiete oder Projekte)



Sprache ist **der** Schlüssel zur Welt.

(Wilhelm von Humboldt)



● Voraussetzungen für das WPF-Französisch

- Empfehlung : Deutsch: 2 und Englisch : 2
- Sprachbegabung
- Positive Lern- und Leistungsbereitschaft
- Beständigkeit beim Lernen
- Schwerpunkt auf mündlicher Kommunikation

Möglichkeiten mit Französisch

Zweite Fremdsprache ermöglicht Wechsel zum Gymnasium
Zwei Fremdsprachen sind Voraussetzung für das Abitur



➤ Organisation des WPF-Französisch

- Beginn in der 6. Klasse
- In den Klassen 6 - 9 > 4-stündig
- In der Klasse 10 > 2-stündig
- Hauptfach
- einziges WPF, da 4-stündig



➤ Inhalte des WPF-Französisch

- Wortschatzarbeit
- Grammatik
- Minidialoge
- Alltagssituationen
- Landeskunde
- Kleine Spiele
- Französische Chansons
- Französisches Essen



Fahrten nach Frankreich

Verbreitung der französischen Sprache:

Ca. 180-200 Millionen Menschen in
ca. 40 Ländern

- ❖ Elsass: Straßburg & Colmar
- ❖ Paris mit Versailles
- ❖ andere sehenswerte Orte

Paris



WuV



Orientierungsangebot

Den Alltag in den Blick nehmen

Zum Hinterfragen anregen

- Themenblock „Werbung“
 - Wo begegnet mir Werbung?
 - Was macht diese Werbung mit mir?
 - Wie ist Werbung aufgebaut?
 - Projekt: Selbst Werbung entwickeln

Ausblick: Kaufverhalten überdenken



Themenblock Supermarkt



- Einkaufsmöglichkeiten in der Region
- Einkaufsmöglichkeiten online (Shops, Ebay,
- Käuferfallen im Supermarkt (7. Sj. Betriebserkundung)
- Projekt: Stiftung Schülertest (selbst Produkte testen, Platzierung im Supermarkt, Umfrage, Visualisierung der Testergebnisse (Informatische Bildung)



Klasse 7

Vertiefung der Themen der Orientierungsphase

Themenblock „Auskommen mit dem Einkommen“

- Einnahmen und Ausgaben eines Haushaltes
- Bedürfnisse eines Menschen/ einer Familie (Bedürfnispyramide)
- Mini-Projekt: Haushaltsplan erstellen (iB)

Themenblock „Der jugendliche Konsument“

- Umgang mit Taschengeld
- Geschäftsfähigkeit
- Abschließen von Kaufverträgen
- Handytarife vergleichen / Handynutzung im Alltag (Koster)



Berufsorientierung

Selbstreflexion der Schüler

- Vorbereitung auf das Berufsleben
 - Wer bin ich?
 - Welche Fähigkeiten habe ich?
 - Welcher Beruf passt zu mir?
 - Was sind Schlüsselqualifikationen



Im 8. Schuljahr anstehendes Praktikum vorbereiten



Klasse 8-10

Von der Mikroökonomie zur Makroökonomie

- Das Marktgeschehen (Planspiele)
- Das Unternehmen (Betriebserkundung)
- Das soziale Netz (Expertengespräch)
- Geld (Besuch der Frankfurter Börse/Geldmuseum)
- Der Staat in der Wirtschaft (Expertengespräch)
- Globalisierung (Arbeitsbedingungen weltweit untersuchen, Unternehmer befragen)



Herstellen und Erklären

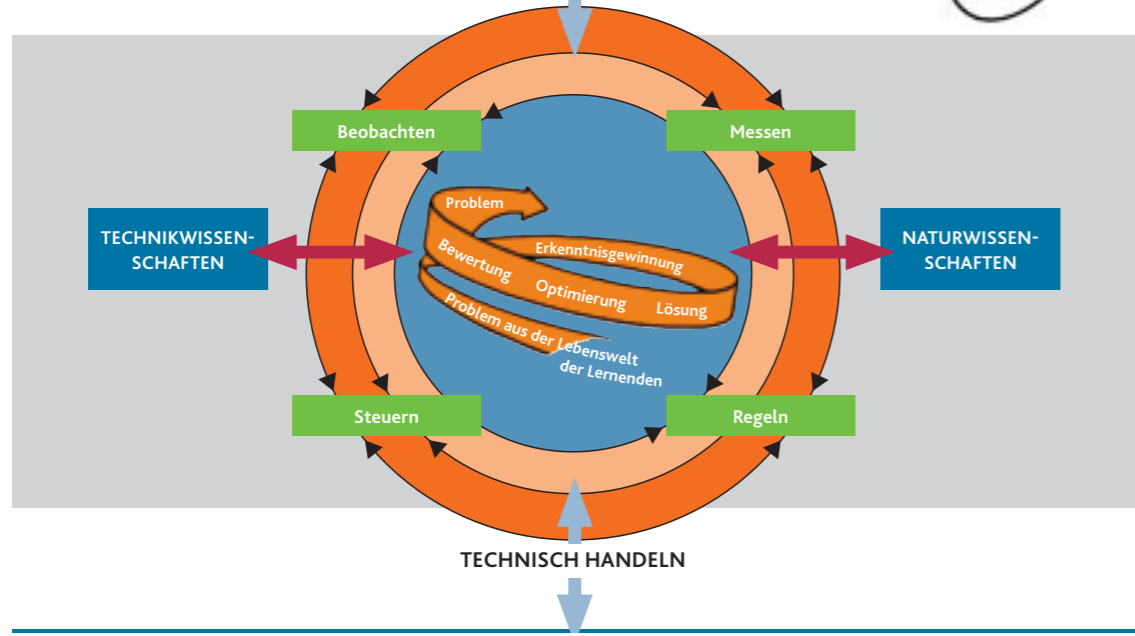
Erfinden und Erforschen



Die Welt gestalten und erklären
Kreativität und Neugier



Die Kompetenzen werden über die Jahrgangsstufen hin entwickelt.



Klasse 6

- Kennenlernen des Fachsaals: Küchenrallye
- Hygieneschulung
- Die Utensilien und Geräte in der Küche
- Zubereitung eines Rohkosttellers mit Dip
- Das gesunde Frühstück
- Ämterplan erarbeiten
- Kleine Küchenhelfer erkennen und benennen
- Unfallgefahren – Situationen vermeiden und helfen

Klasse 7

- Rechtliche Grundlagen zur Arbeitssicherheit
- Richtig Einkaufen und Werbung
- Arbeitsgeräte: Kühlschrank, Handrührgerät

Klasse 8

- Ernährungskreis/- pyramide
- Nährstoffbereiche
- Thema Zucker: Besuch der Zuckerfabrik Offstein

→ Pro Halbjahr etwa 5€ für Lebensmittel



Klasse 9

- Praktika und das Jugendarbeits-schutzgesetz
- Mein Leben in der Ausbildung: Gehalt, Wohnung
- Vergleich von frischen und Convenience Produkten

Klasse 10

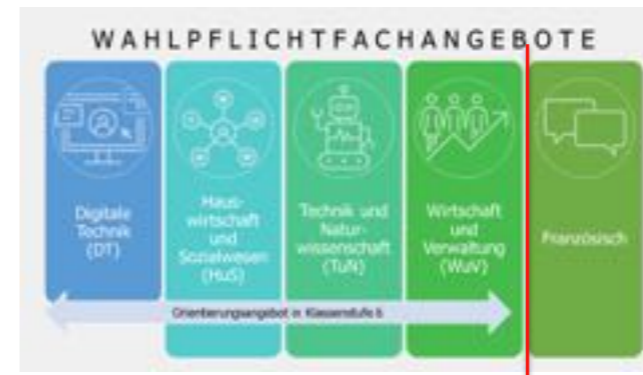
- Sicherheit, Gesundheit
- Umweltschutz im Haushalt
- Projekt:
- Wir sind Produkttester
- Nahrung in anderen Kulturen



WPF Online Wahl Kl. 5

Angebot: Orientierungsangebot oder Französisch

- ✓ SDUI
- ✓ WPF Wahl Link: <https://www.realschulepluseich.de/wpf/5/>
- ✓ PIN von der Klassenlehrkraft



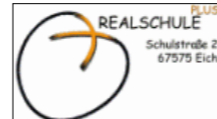
WPF Online Wahl Kl.6

Angebot:

verpflichtendes WPF (HuS/TuN/WuV)
schuleigenes WPF (KuT/SpuG/Mu/BO)

- ✓ SDUI
- ✓ WPF Wahl Link
- ✓ PIN von der Klassenlehrkraft

Link: <https://www.realschulepluseich.de/wpf/6/>



Realschule Plus Eich

Homepage www.realschulepluseich.de

**Online WPF Wahl
bis 26.März 2023**

**Vielen Dank für Ihre
Aufmerksamkeit**



Schulstraße 2
67575 Eich

Telefon: 06246 906780
Telefax: 06246 906782

